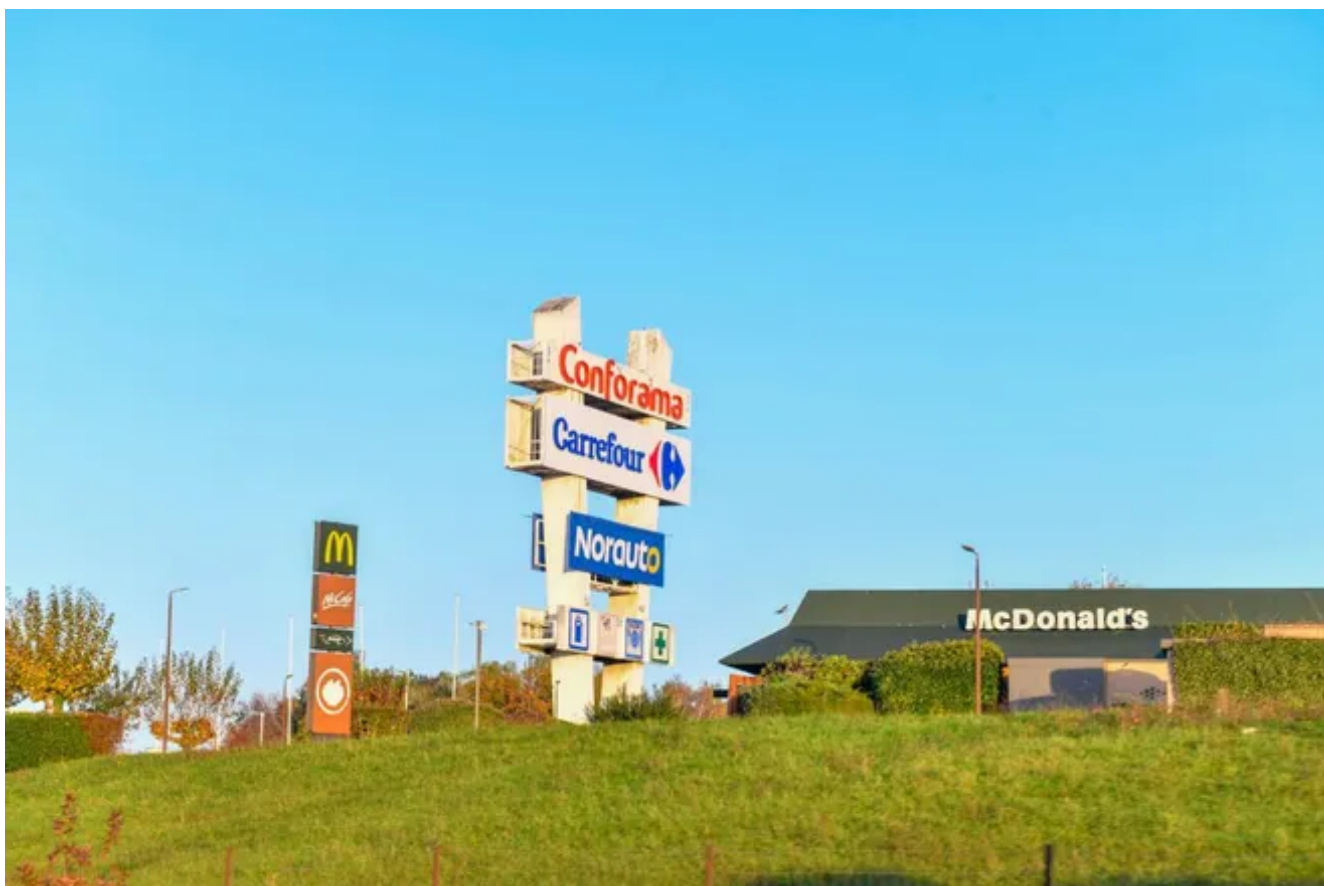


# Le prix du monument moche décerné à l'enseigne du centre commercial de Beaubreuil à Limoges

L'enseigne monumentale du centre commercial de Beaubreuil figure au palmarès 2025 des Prix de la France moche.

**LE POPULAIRE**  
DU CENTRE



Totem Carrefour du centre commercial La Coupole à Limoges. © Marine ASTIER

Comme chaque année, l'association Paysages de France a sollicité ses adhérents pour photographier un lieu qu'ils estimaient "moche" dans leur environnement.

A partir de ces contributions, Paysages de France a sélectionné "quatre endroits de France, dans quatre communes de France, qui, pour nous, représentent un peu de la France moche".

Au sein de ce palmarès 2025 des Prix de la France moche, un prix est revenu à Limoges, celui de la catégorie "Monument au moche", pour l'enseigne du centre commercial de Beaubreuil, que Paysages de France qualifie "d'Arc de triomphe du caddie". Une enseigne monumentale qui selon Paysages de France "ne devrait pas dépasser 12 m<sup>2</sup> et 6,5 m de haut".

"Paysages de France" précise que "les maires des communes concernées ont été informés du palmarès il y a quelques jours".